

# 板金部品設計入門講座

## STEP 5

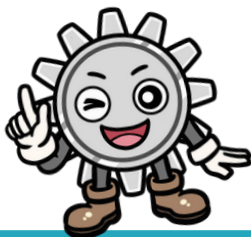
受講前は…

何から学ばいいかわからない…  
板金材料の知識がない  
最適な形状、加工方法がわからない



受講後は

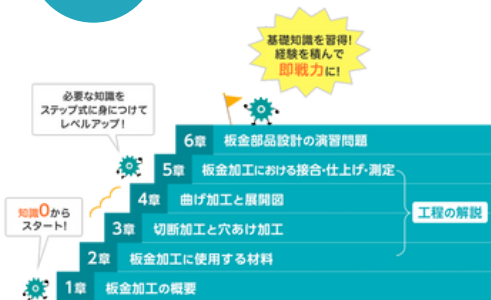
設計・製作・検査といった  
板金部品設計の一連の基礎知識を  
まるごと習得できる！



なぜ板金加工をイメージして設計する力が身につくのか？

理由1

板金設計の基本  
が身につく



段階的な学習プロセスにより、初心者も無理なく理解を深められるようになっていきます。

理由2

わかりやすい  
イメージ中心



写真・画像・動画など「イメージ中心」で実際の機械を見たことがない人でも、機械加工がイメージできる！

理由3

覚えた知識は  
演習問題で定着



章末テスト、最終章の演習問題、理解度確認テストのステップで覚えたことをアウトプット

社内教育としても採用されています！

- ☑ 覚えるだけの知識ではなく実務ですぐ使える
- ☑ 初心者でも分かりやすいので新人教育にぴったり
- ☑ 大手製造業を含む多くの採用実績があるので安心
- ☑ 受講者の進み具合を進捗管理表で管理できる
- ☑ テストや演習問題が豊富
- ☑ 高価なセミナーと比べ安価で試しやすい

板金部品設計入門講座：全6章のカリキュラム

定価：33,000円 (税込36,300円)

## 第1章 板金加工の概要

前提知識となる製作工程・基礎知識を理解する

## 第2章 板金加工に使用する材料

板金加工で使用する材料の特徴を理解する

## 第3章 切断加工と穴あけ加工

切断加工、穴あけ加工について理解する

## 第4章 曲げ加工と展開図

曲げ加工と、設計力向上に必要な展開図作成を理解する

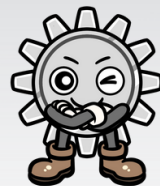
## 第5章 板金加工における接合・仕上げ・測定

接合、仕上げ、測定・検査の工程を把握する

## 第6章 板金部品設計の演習問題

「MONO塾オリジナルの演習問題」にチャレンジする

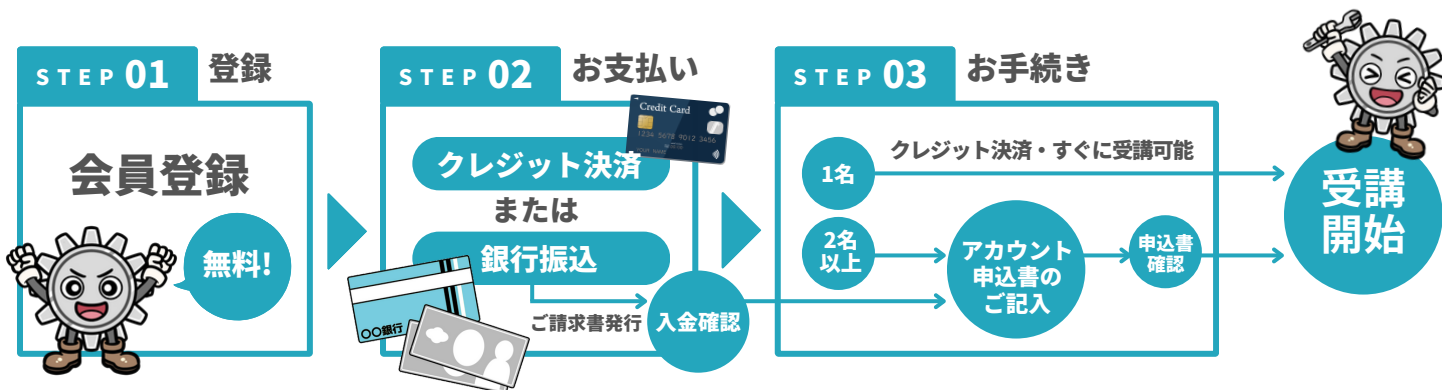
部品が加工されていく様子を  
イメージして  
設計できるようになる



スライド 実際に学習するe-ラーニングのスライドの一部です



## お申込みから受講開始までの流れ



お問い合わせ

株式会社RE ものづくりウェブ事務局  
TEL:052-766-7106 (平日10:00~18:00)

サンプル動画で  
MONO塾の  
わかりやすさを  
実感してください!

板金部品  
設計入門講座  
サンプル動画  
公開中!!



サンプル動画の視聴はこちらから

[https://d-monoweb.com/sheetmetal\\_sample/](https://d-monoweb.com/sheetmetal_sample/)